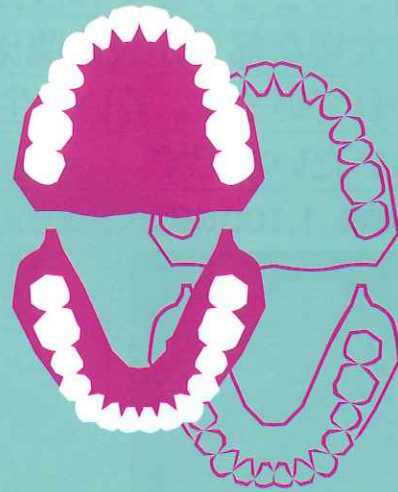


ところで… 患者さんは その義歯で 喜びますか

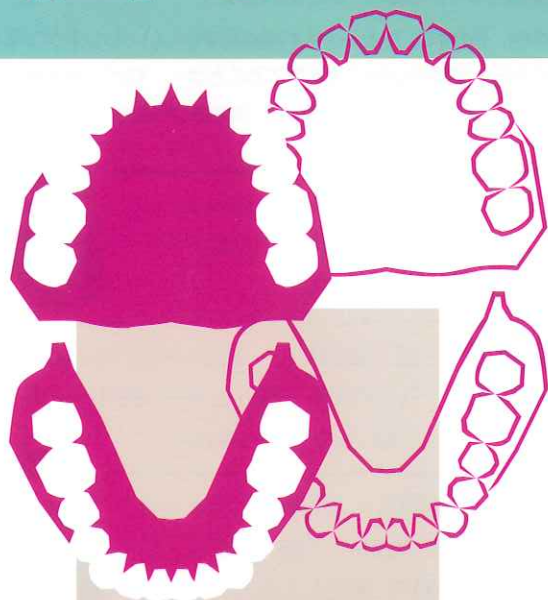


塩田博文 著

(福島県塩田博文歯科)

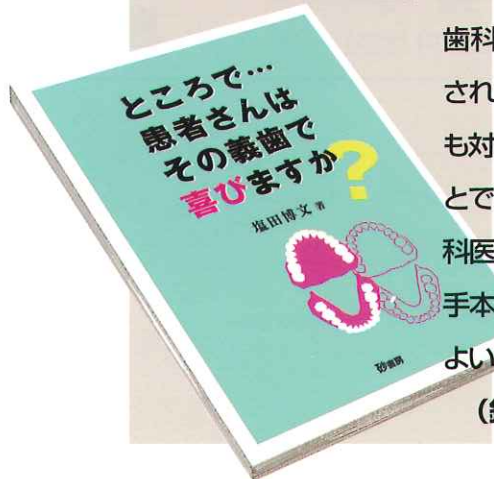
A4判 248ページ カラー
定価9,975円(本体9,500円+税)
ISBN978-4-907008-00-0

患者さんの思いのたけを十分に聞きとり、
患者さんの希望に添うように改善する。
それができるようになるために、
色々な修理修正の引き出しを持つよう。



全編は溢れるほど多数の症例を中心に、一人
ひとりの患者さんにどのように寄り添って歩ん
だのかの実例集になっている。治療の一部始
終が写真で示されていて、技法はもちろんカ
ンどころも理解できるように編集されている…

歯科医師の実力は本書で示
されるように、どんな症例に
も対処できる能力を蓄えるこ
とである。経験の浅い若い歯
科医師が読破する頃には、お
手本に倣って何を実践すれば
よいのか、が分かるだろう…
(鈴木尚先生、推薦文より)



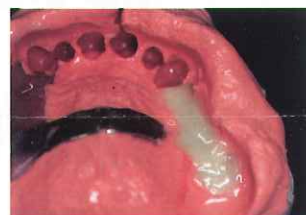
軟化パラフィンワックス白歯部咬合法



下顎人工歯を上顎に合わせ床を改善



増歯、床延長をスピーディにおこなう



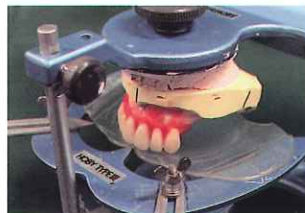
鉤歯が抜けたのでスピーディに修理



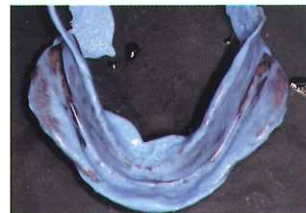
ソバ糊を付与し下顎の浮き上がり解消



咬合床が当たる時は削ってから採得



構造的力学を配慮した排列適位決定法



旧義歯を用いて新製するレプリカ法

患者さんとどう接すれば良いか

その大切な部分が義歯臨床を通じて

書かれています。若い先生にぜひ読んで

もらいたい本です。(校正をお手伝い頂いた先生より)

84の症例、1,100の図版に臨床ヒントが満載。



大きく採るのが結局はスピーディに



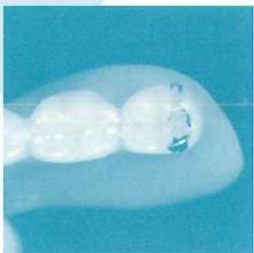
短くしてと言われたら目の前で削る



リライニング前に床縁に厚みを付与しておく



クラス破損での印象は即重て固定してから



推進力が動かないようにスキージーン部を低く

ところで… 患者さんはその義歯で喜ぶますか？

やはり大き過ぎるのは受け入れられない/リマウントはいろいろな問題をキャンセルしてくれることも/上下の正中を読み、それを抛り所に/変える時は慎重に/誤ってはいけない水平ライン/早いというのは患者さんの評価を得られます/下顎の安定は前歯植立がポイントになることも/やはり下顎前歯部が問題だった/前パラタルバーを設計/口腔内ではそのエラーが発見できない/いろいろな引き出しを持つと…/咬合床に基本的にはワックスリムは乗せない/植立角によって実質的突出感を消してくれます/リマウントの前に義歯の安定を/安定しない場合は義歯の咬合に問題があることも/リライニングの前にひと手間/この方法を知ると臨床が面白く/延長するもう一つの手法/理想形でも旧義歯と比較されると…/前歯の排列位置は/リライニング時の変形、修正は/修理のいろは/リライニングとリマウントで/即、削って対応/見た目は大切/誤れば義歯づくりが見える/形で対応/トラブルは咬合を読む/デンタルホビー・プラスでフォロー

審美性に配慮/ゆっくりじっくり対応/こんな修理の方法も/時には骨整形も/技工に渡す前に/大きく採って大き過ぎないサイズで/前歯の抜歯直後は床を長くできないことも/他院でつくられた金属床/6ヶ月が/究極の義歯づくり/現時点でのこれだという義歯づくりの流れ など84症例。

その他、抜かれた!! と…/入れ歯は恥ずかしい/レントゲン写真を見ながら/褒める以外に人を育てることは… など、患者接遇やスタッフマネージメント、経営などに関するコラムも120以上。

義歯作りの法則

師弟問答で綴る義歯作りのいろは

著：塩田博文 ISBN4-901894-02-1

A4変型判 上製 カラー 248ページ

定価18,900円(税込)



義歯に学ぶ

塩田博文の義歯がうまくなる納得の技法セミナー

著：塩田博文 ISBN4-915818-74-8

A4変型判 上製 カラー 224ページ

定価18,900円(税込)



塩田博文の総義歯臨床自習書

監修：塩田博文 ISBN4-901894-18-8

A4変型判 カラー 136ページ

定価8,400円(税込)



総義歯金属床成功へのフォローアップ

著：塩田博文 ISBN4-915818-48-9

A4変型判 上製 2巻セット 424ページ

定価37,800円(税込)



歯が痛くない時読む本

著：塩田博文 ISBN4-915818-21-7

B6判 上製 192ページ

定価1,528円(税込)

ところで… 患者さんはその義歯で喜ぶますか？ _____冊

_____冊

お名前

TEL

ご住所 〒 _____

●お取扱いは

●発行 砂書房 TEL 03-3814-6251
FAX 03-3814-6285

申込書