

## インプラント治療の

トラブル &  
リカバリー

併発症からクレーム対応まで

編集委員

木津康博

神奈川県・木津歯科  
オーラル&マキシロフェイシャル  
ケアクリニック横浜

竹島明道

東京都・竹島歯科医院

樋口大輔

松本歯科大学  
歯科補綴学講座

Trouble &amp; Recovery

いざというときに慌てない  
もしものときの“転ばぬ先の知恵”

現在、インプラント治療は標準的な治療となり、欠損補綴の選択肢として広く普及しています。また、すでに他院でインプラントを埋入された患者が来院するケースも増えています。その一方で近年では、インプラント周囲疾患や要介護状態となったインプラント治療患者への対応などが問題となっており、歯科治療における新たなトラブルの引き金になっています。本増刊号では、術中・術後に起こり得る併発症や補綴装置・周囲組織のトラブル、経年的変化への対応法、さらには患者からのクレームや訴訟を起こされた場合の対応法まで、インプラント治療にまつわるトラブルとそのリカバリー方法について、ジャンルごとに分類して解説しています。

詳しい  
情報は  
こちら

A4判変型・156頁 本体5,400円+税

## CONTENTS

## 序章 インプラントを巡るトラブル

インプラントの光と影 小宮山彌太郎

## 1章 術中に生じたトラブル

出血が止まらない 下尾嘉昭  
血圧、脈拍などのバイタルに異常が生じた 小鹿恭太郎、他

## 2章 術後に生じたトラブル

疼痛が治らない 北所弘行  
インプラント体の除去 石井亮太 木津康博、他

## 3章 機能面での補綴トラブル

インプラント体(スクリュー型)/アパットメントスクリューが破折した  
山口葉子 樋口大輔  
他院で埋入したインプラントシステムを特定するには 竹島明道、他

## 4章 審美面での補綴トラブル

ジンジバルラインの非対称、歯間乳頭の消失 佐藤洋平  
歯周組織に生じたトラブルのリカバリー 辰巳順一、他

## 5章 周囲組織のトラブル

歯肉が腫れ、出血した 山口菊江 宗像源博、他  
インプラント周囲炎を再発させない治療法とは 瀧美穂子、他

## 6章 トラブルを予防するためのメンテナンス

なぜメンテナンスは重要なのか 柴垣博一  
インプラント周囲炎を防ぐメンテナンス 柏井伸子、他

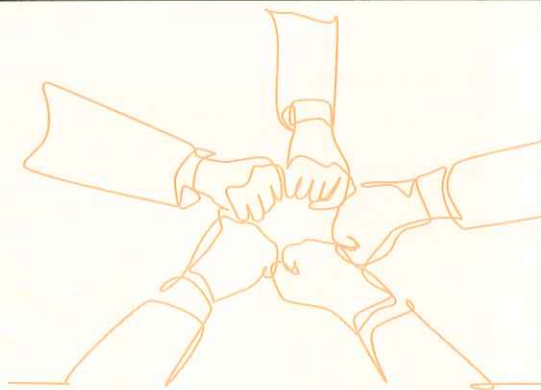
## 7章 経年的変化への対応

固定式から可撤式に変えるべきか 田中譲治  
インプラントが埋入されている患者が寝たきりになったら 藤井政樹、他

## 8章 法律および契約上のトラブル

患者とのトラブルを防ぐために 小畑真  
他院で生じたインプラントトラブル 渡沼敏夫、他

# スタッフ採用 これが決め手



23の成功歯科医院 マネジメントセオリー

デンタルダイヤモンド社 編集部・編

時代に流されない  
人財確保の最善手、教えます!



「働き方改革」が待たなしの昨今、少子高齢化問題を背景に、生産年齢人口の減少などに伴う人手不足が深刻化しています。さらには、新型コロナウイルス感染症の拡大をはじめとした、社会情勢の大きな変化への対応が求められます。

本書は、『月刊デンタルダイヤモンド』の好評連載「スタッフ採用 これが決め手」を元に、北海道から九州まで、全国23軒の歯科医院の採用・定着における考え方やノウハウ、実際の取り組みや失敗談に加え、採用されたスタッフの声などをまとめました。スタッフを安定して確保し、強固な歯科医院をつくりあげるためのヒントが詰まった一冊です。

詳しい情報は  
こちら



A5判・160頁 本体5,000円+税

## CONTENTS

プロローグ 歯科医院におけるスタッフ採用の現状と課題

### Chapter 1 北海道・東北地方

- 定着の仕組みづくりが採用のコツ!  
既存スタッフの成長と満足度をアップさせる
- 働きやすい、働き続けたい環境整備に投資を惜しまない 他

### Chapter 2 関東地方

- ただの“補充”にしない。  
長く働き続けたいと思ってもらえる歯科医院をつくる
- 風通しのよい職場づくりを目指して 他

### Chapter 3 中部地方

- 郊外の歯科医院でも優秀な受付・歯科助手・事務人材を確保する戦略
- 詳細な情報公開と試行雇用の実施が鍵

### Chapter 4 近畿地方

- 「理想の医院イメージ」から「求める人材」を考える
- 「働きやすい職場」から「働きたい職場」へ 他

### Chapter 5 中国地方

- “ご縁”を大切に。歯科衛生士からの応募はすべて受け入れる
- 自院のスタイルに合ったスタッフが定着する  
院内マネジメント

### Chapter 6 九州地方

- 「雇う」から「辞めない」へ。共感型の組織づくり
- 理念に共感する人材を集め、長期にわたる関係を築く 他

Facebook・Twitter・LINE公式アカウント・メールマガジンもご利用ください!



メルマガ



新刊のご案内や  
試し読みページの情報をお届けいたします!

取扱店

D<sub>d</sub>株式会社 デンタルダイヤモンド社

〒113-0033 東京都文京区本郷3-2-15 新興ビル  
TEL. 03-6801-5810(代) / FAX. 03-6801-5009

デンタルダイヤモンド

検索

