

動画で体感！ ステップアップ 歯周外科 2

部位別編

安東俊夫 著



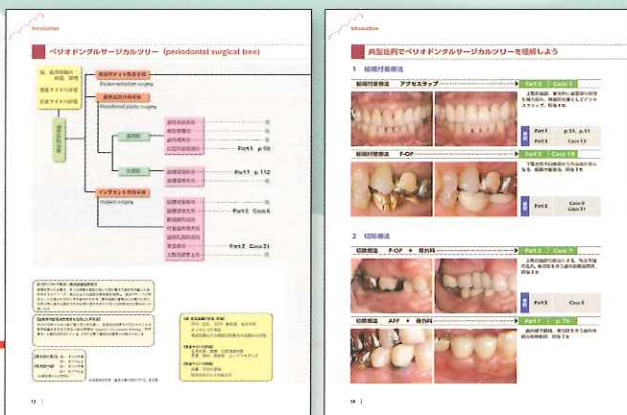
Web動画付



ロングセラー

『動画で体感！
ステップアップ歯周外科
診断・手順・テクニック』の
第2弾となる続編！

- 2018～2020年『月刊 歯界展望』誌に連載され、好評を博した「動画で学ぶ ステップアップ歯周外科Ⅱ、Ⅲ 部位別編」の書籍化。
- 歯周外科治療の選択基準を“ペリオドンタルサージカルツリー”として提示、それを基に各部位別の歯周外科の治療戦略と術式を実践的に解説。
- 計70分を超える動画(22本)が付属しており、実際の歯周外科処置をビジュアルに学べます。
- 『診断・手順・テクニック』と合わせて読むことで、歯周外科の基本から応用までをマスターできます。



■ A4判変型/160頁/カラー
■ 定価11,000円(本体 10,000円+税10%)
ISBN978-4-263-44635-5
注文コード:446350



医歯薬出版株式会社

〒113-8612 東京都文京区本駒込1-7-10
TEL03-5395-7630 FAX03-5395-7633 <https://www.ishiyaku.co.jp/>

Introduction 歯周外科治療の選択基準

- ・はじめに
- ・ペリオドンタルサージカルツリー
- ・典型症例でペリオドンタルサージカルツリーを理解しよう

第 1 編 上顎前歯部の歯周外科

1章 切除療法と組織付着療法

1. 上顎前歯部の役割, 解剖
2. 上顎前歯部にみられる歯周病の特徴と病状の推移
3. 治療戦略の立案
4. Case1 の処置方針と歯周外科の術式
5. Case2 の処置方針と歯周外科の術式
6. まとめ

2章 再生療法と抜歯

1. 再生療法と上顎前歯部
2. 軟組織
3. 抜歯と上顎前歯部
4. Case3 の処置方針と歯周外科の術式
5. Case4 の処置方針と歯周外科の術式
6. まとめ

3章 欠損歯槽堤の処置

1. 上顎前歯部と歯槽堤の欠損
2. 移植方法と切開線と審美性
3. 移植片の採取
4. Case5 の処置方針と歯周外科の術式
5. Case6 の処置方針と歯周外科の術式
6. まとめ

第 2 編 上顎臼歯部の歯周外科

1章 組織付着療法と切除療法

1. 上顎臼歯部の役割, 解剖

2. 上顎臼歯部における歯周病の特徴と病状の推移
3. 治療計画の立案
4. Case7 の処置方針と歯周外科の術式
5. Case8 の処置方針と歯周外科の術式
6. Case9 の処置方針と歯周外科の術式
7. まとめ

2章 再生療法

1. 上顎臼歯部再生療法の特徴
2. Case10 の処置方針と歯周外科の術式
3. Case11 の処置方針と歯周外科の術式
4. Case12 の処置方針と歯周外科の術式
5. まとめ

第 3 編 下顎前歯部の歯周外科

1章 組織付着療法と再生療法, 欠損歯槽堤の処置

1. 下顎前歯部の役割, 解剖
2. 下顎前歯の歯周病的な特徴, 進行
3. 治療戦略
4. Case13 の処置方針と歯周外科の術式
5. Case14 の処置方針と歯周外科の術式
6. Case15 の処置方針と歯周外科の術式
7. まとめ

第 4 編 下顎臼歯部の歯周外科

1章 再生療法

1. 下顎臼歯部の役割
2. 下顎臼歯部における歯周病の特徴と病状の推移
3. 治療計画の立案
4. Case16 の処置方針と歯周外科の術式
5. Case17 の処置方針と歯周外科の術式
6. Case18 の処置方針と歯周外科の術式
7. まとめ

2章 組織付着療法, 抜歯

1. はじめに
2. Case19 の処置方針と歯周外科の術式
3. Case20 の処置方針と歯周外科の術式
4. まとめ

Conclusion 歯周外科の治療手順

1. 治療戦略
2. Case21 の処置方針と歯周外科の術式
3. Case22 の処置方針と歯周外科の術式
4. まとめ

関連書籍のご案内

動画で体感！ステップアップ歯周外科 診断・手順・テクニック

安東俊夫 著

DVDビデオ付

歯周外科に着手する前処置から手技の実際までを写真と動画でビジュアルに解説！
手技と術式を体感できる DVD ビデオ付き！

■ A4判変型 / 120頁 / カラー
■ 定価 8,800円 (本体 8,000円 + 税 10%)
ISBN978-4-263-44380-4 注文コード：443800



医歯薬出版 ご注文承り書

動画で体感！ステップアップ歯周外科 2 部位別編

注文コード () 冊
446350

動画で体感！ステップアップ歯周外科 診断・手順・テクニック

注文コード () 冊
443800

●納入店ご指定希望 (ご指定納入店名)
※納入店のご指定の場合
手数料はかかりません。

●直送希望 ① 代引 450円
② 後払い 400円※
(2つの方法から
お選びください。)

※②の後払いの請求書は
(株)ネットプロテクションズ
から別送となります。

●お名前

●TEL

●ご住所 (〒 -)

★必要事項をご記入のうえ, FAX03-5395-7633にご送信ください。★弊社ホームページ<https://www.ishiyaku.co.jp/>からもご注文いただけます。

医歯薬出版株式会社 〒113-8612 東京都文京区本駒込1-7-10 TEL03-5395-7630