

期間 2018年7月2日～8月31日

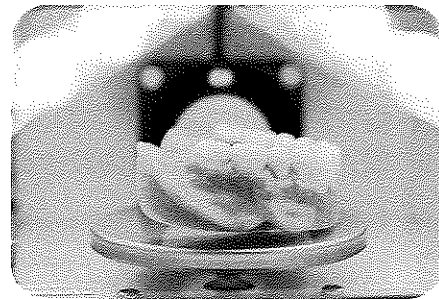
即重+光重合の「デュアルキュアタイプ」

床裏装

の前に

『**バイトアップ**』増量キャンペーン  
人工歯咬合面再形成用レジン

旧義歯には咬合調整が必要です！



即重+光重合

バイトアップは磨耗した人工歯に盛り上げ、  
即重+光重合のデュアルキュアで  
レジン歯並みの硬さになります。

人工歯咬合面再形成用レジン  
即重+光重合の「デュアルキュアタイプ」



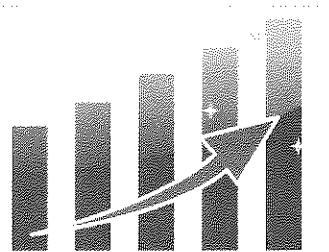
キャンペーン特別増量品

バイトアップ ミニセット

(約15%相当)

粉12g  
液9mL  
専用シリンジ1本

標準価格 ¥1,650 に相当



バイトアップ

標準価格 ¥11,000-

セット合計 ~~12,650相当~~ が

キャンペーン価格 **¥11,000-**  
(税別)

商品名	バイトアップ 増量セット		
内容	バイトアップセット (粉80g、液60mL、表面滑沢材10mL、シリンジ2本 他) + バイトアップ ミニセット (粉12g、液9mL、シリンジ1本 他)		
医院価格	11,000円 (税別)	ご注文数	_____ セット
●歯科医院名	●取引歯科商店名		担当者名 ( )
●住所 〒	TEL		

亀水化学工業株式会社 お問い合わせ先 0120-267-720 FAX 072-826-1299

http://kamemizu.co.jp

mail: info@kamemizu.co.jp

人工歯咬合面再形成用  
**バイトアップ** PAT  
 光重合併用型常温重合レジン

**[特長]**

- 1 常温重合（一次硬化）後、光照射でさらに光重合（二次硬化）させるため、咬合面がレジン歯並みの硬さになり、レジン歯の咬合面再形成や義歯の咬合高径の修正に最適です。
- 2 咬合面への均一な盛り上げが、専用シリンジで簡単にできます。
- 3 歯周補綴やインプラント上部構造など、耐久性が求められる暫間被覆歯冠用としても最適です。
- 4 表面滑沢剤つきで、塗るだけでつやがでます。

- [用途]** ●レジン歯咬合面の再形成  
 ●耐久性の求められる暫間被覆歯冠

- [色調]** ●アイボリー

**[セット内容]**

パウダー……………80g	粉計量カップ	} 各1ヶ
リキッド……………60ml	スポイト	
表面滑沢剤……………10ml	混和カップ	
シリンジ……………2本	スパチュラ	
	紙練板	

**注意事項**

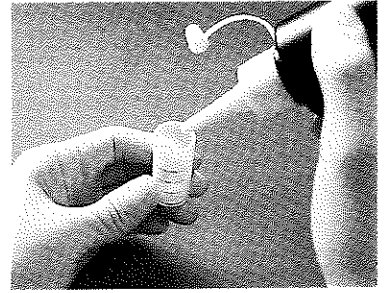
1. 本材の使用により、発赤などの過敏反応があらわれた患者には使用を中止し、医師の診断を受けさせること。
2. 過去にアクリル系モノマーに対し、過敏症の既往歴のある患者には使用しないこと。
3. 液または混和物を皮膚に付着させたり、目に入れないよう注意すること。皮膚に付着した場合には、流水で洗浄すること。万一目に入った場合には、すぐに多量の流水で洗浄し、眼科医の診断を受けること。
4. 液は、可燃性のため火気をさけ、使用中は換気をよくすること。使用後は揮発性のため蓋をとったままにしておかないこと。
5. 本材は直射日光をさけ、冷暗所に保管すること。
6. 本材は、説明書に記載の用途以外には使用しないこと。

**[使用法]**



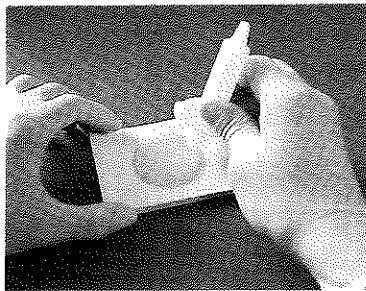
**1.人工歯表面の削除**

咬合面を一層削除して新生面をだし、洗浄後よく乾燥させます。陶歯には接着いたしません。



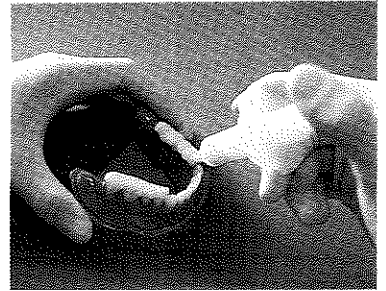
**2.計量と混和**

標準粉液比は全額で粉計量カップ3目盛に対し、液1.5mlです。約10秒間すばやく練和し、練板上に移しかえます。



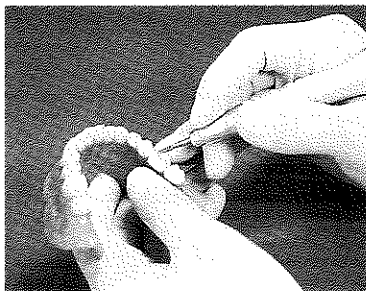
**3.シリンジへの充填**

混和物を専用シリンジの後方注入口より、すばやくかきとります。



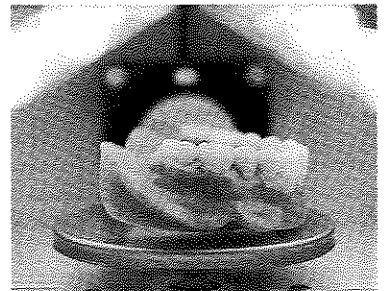
**4.盛り上げと咬合**

咬合面へ盛り上げ、指先で形を整えます。対合歯にワセリンを塗布し、適正な咬合関係で咬合させます。



**5.咬合面形態の修正**

練和開始より約4分で硬化します。次に、咬合面の形態を整えます。



**6.光重合と表面滑沢剤塗布**

市販のラボ用光重合器で10～15分間照射して硬化させます。光重合後、表面滑沢剤を塗布して完成です。