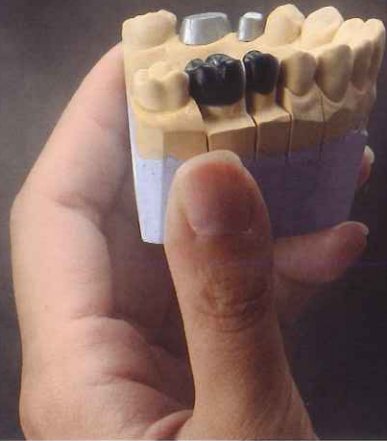


新発売セール!

10月22日~12月20日まで

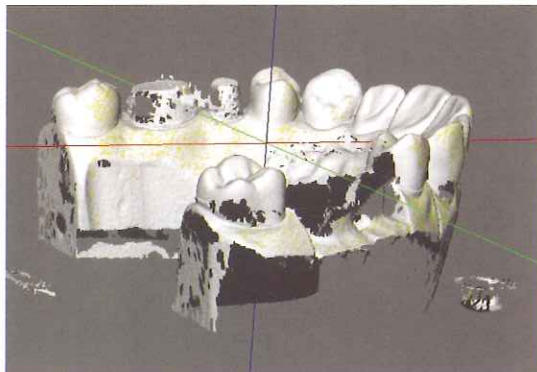
歯科用 CAD/CAM 用スキャンングスプレー

Angel Scan Spray

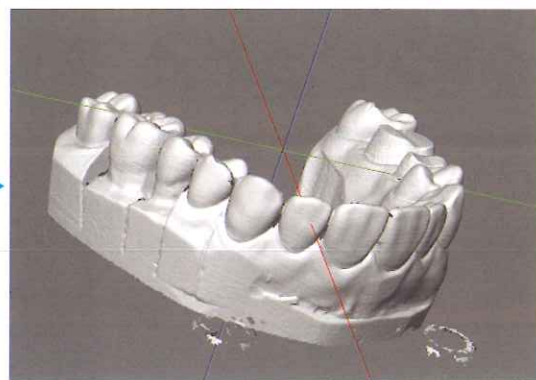
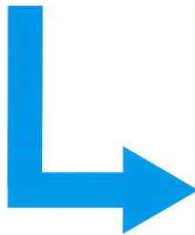


エンゼルスキャンスプレー塗布時

極小粒子 0.003mm



※ワックスパターンのみスキャンング

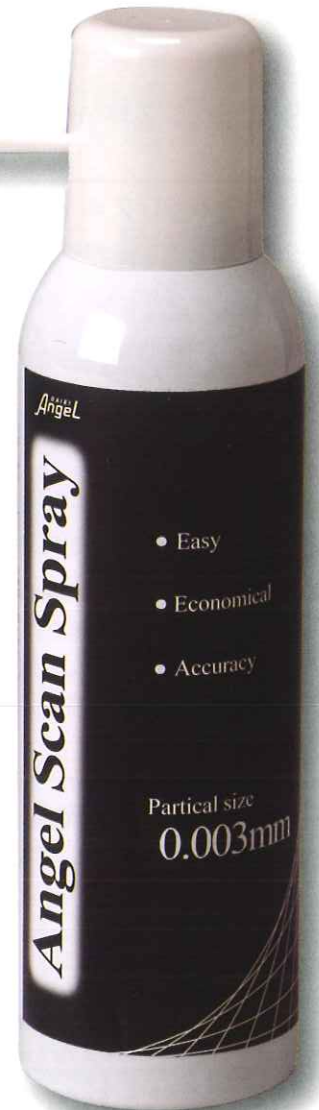


※エンゼルスキャンスプレー塗布後のスキャンング

200ml 入り

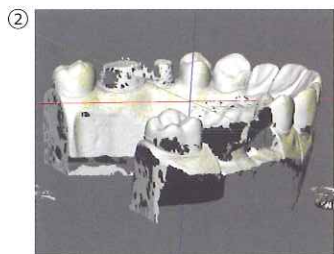
5,900 円 (税別)

DAIEI DENTAL PRODUCTS CO.,LTD.



エンゼルスキャンスプレーは 0.003mm の霧を発生させる特殊ノズルなので、極小のパウダーを吹き付ける事ができ、補綴物の表面に極薄皮膜をコーティングさせることが可能になりました。

エンゼルスキャンスプレーの使い方

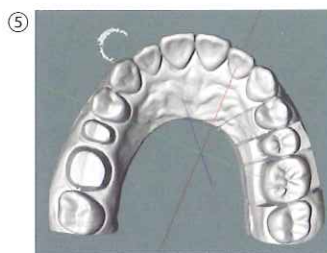


WAXパターンをスキャンしたところ

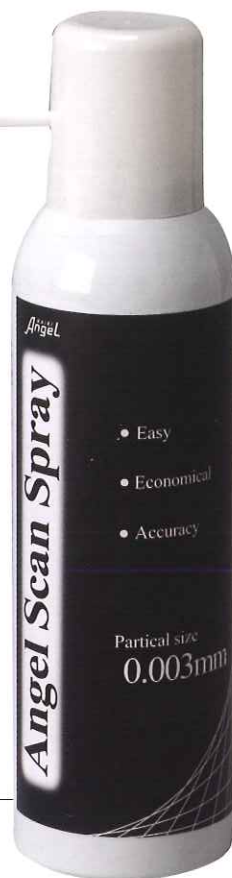


薄く万遍なくスプレーする事で

ダブルスキャンテクニックやインプラントのアバットメントなどスキャンのしにくい素材にエンゼルスキャンスプレーを軽く拭きかけることで精密なスキャンを行なう事ができます。



綺麗にスキャンする事ができました。



エンゼルスキャンスプレーの特長

エンゼルスキャンスプレー



他のスキャンパウダー A



他のスキャンパウダー B



- スプレーの特殊ノズルが 0.003mm の霧を吹き出し薄い皮膜を補綴物やワックスパターンなどに生成する事が可能です。
- スプレー後、直ちに乾燥します。
- 洗浄で簡単に落とす事ができるので、模型を汚さずステインテクニックのようなデリケートな工程も安心です。
- 特殊ノズルのおかげで手指が汚れる事ありません。
- 経済的な大容量の 200ml 入りです。
- 連続使用時間が長く、長期間使用が可能で経済的です。



※スプレー時に汚れてしまった手指

ANGEL 大榮歯科産業株式会社

本社 〒550-0003 大阪市西区京町堀1丁目10-17 TEL.06-6441-3332 FAX.06-6445-1276
 東京営業所 〒111-0042 東京都台東区寿1-5-10 1510E/8F TEL.03-5828-0024 FAX.03-5828-0026
 名古屋営業所 〒464-0851 名古屋市中千種区今池南29-24 TEL.052-731-0610 FAX.052-731-0626
 福岡営業所 〒812-0895 福岡市博多区竹下2丁目4-3 TEL.092-473-7567 FAX.092-473-4897