

ダイヤチットカーバイトバー

と愛用感謝
キャンペーン

実施期間

2018年11月21日

2019年 1月18日



包装 1本

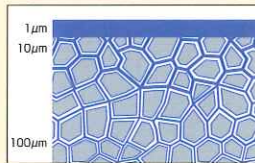
価格 ●¥6,000 ○¥4,000

注意:必ず推奨回転数範囲内でご使用ください。(下記参照)

発売以来、大変ご好評をいただいております歯科専用カーバイトバーです。

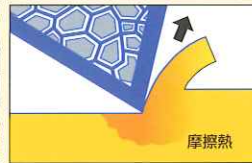
通常のチタンコーティングとは異なる特許製法(チタン浸透定着法)により製造された、ピッカース硬度3700HV(ノーマルカーバイトの2倍以上!)を有する歯科専用カーバイトバーです。

ダイヤチットカーバイト構造図



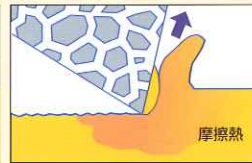
チタンを表面に1ミクロン、内部に100ミクロンまで浸透、定着させることにより、優れた耐久性と切削性能を実現しました。

ダイヤチットカーバイト



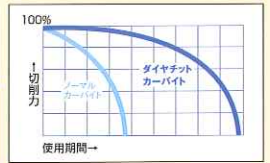
切削時の摩擦熱が少ないので切削効率が良く、切削表面をスムーズに仕上げます。

一般のカーバイト



摩擦熱が高いため(ダイヤチットの約2倍)切削効率が悪く、切削表面が荒くなります。

従来品の約3倍の耐久性



優れた切削効率を維持しながら、使用時間が従来品の約3倍。

<p>D-1 D001 KT 23</p>  <p>○ チタン推奨</p> <p>【推奨回転数】 10,000~15,000min⁻¹</p> <p>価格</p> <p>特別価格</p>	<p>D-2 D194 KT 23</p>  <p>○ チタン推奨</p> <p>【推奨回転数】 20,000~25,000min⁻¹</p> <p>価格</p> <p>特別価格</p>	<p>D-3 D194 KT 40</p>  <p>● チタン推奨</p> <p>【推奨回転数】 20,000~25,000min⁻¹</p> <p>価格</p> <p>特別価格</p>	<p>D-4 D194 KT 50</p>  <p>● チタン推奨</p> <p>【推奨回転数】 20,000min⁻¹</p> <p>価格</p> <p>特別価格</p>	<p>D-5 D263 KG 60</p>  <p>●</p> <p>【推奨回転数】 8,000~20,000min⁻¹</p> <p>価格</p> <p>特別価格</p>	<p>D-6 D237 KG 65</p>  <p>●</p> <p>【推奨回転数】 8,000~20,000min⁻¹</p> <p>価格</p> <p>特別価格</p>
<p>D-7 D274 KG 60</p>  <p>●</p> <p>【推奨回転数】 8,000~20,000min⁻¹</p> <p>価格</p> <p>特別価格</p>	<p>D-8 D187 KG 23</p>  <p>○</p> <p>【推奨回転数】 8,000~20,000min⁻¹</p> <p>価格</p> <p>特別価格</p>	<p>D-9 D200 KG 23</p>  <p>○</p> <p>【推奨回転数】 8,000~20,000min⁻¹</p> <p>価格</p> <p>特別価格</p>	<p>D-10 D194 KC 40</p>  <p>● コバルトクロム推奨</p> <p>【推奨回転数】 10,000~20,000min⁻¹</p> <p>価格</p> <p>特別価格</p>	<p>D-11 D251 KC 60</p>  <p>● コバルトクロム推奨</p> <p>【推奨回転数】 10,000~20,000min⁻¹</p> <p>価格</p> <p>特別価格</p>	<p>D-12 D292 KC 23</p>  <p>● コバルトクロム推奨</p> <p>【推奨回転数】 10,000~20,000min⁻¹</p> <p>価格</p> <p>特別価格</p>
<p>D-13 D194 KS 70</p>  <p>● 石こう・床用レジン推奨</p> <p>【推奨回転数】 8,000~12,000min⁻¹</p> <p>価格</p> <p>特別価格</p>	<p>D-14 D194 KS 60</p>  <p>● 石こう・床用レジン推奨</p> <p>【推奨回転数】 8,000~12,000min⁻¹</p> <p>価格</p> <p>特別価格</p>	<p>D-15 D468 GG 23</p>  <p>○ 石こう・床用レジン推奨</p> <p>【推奨回転数】 8,000~12,000min⁻¹</p> <p>価格</p> <p>特別価格</p>	<p>D-16 D137 KM 23</p>  <p>○</p> <p>【推奨回転数】 12,000~20,000min⁻¹</p> <p>価格</p> <p>特別価格</p>	<p>D-17 D141 KM 23</p>  <p>○</p> <p>【推奨回転数】 12,000~20,000min⁻¹</p> <p>価格</p> <p>特別価格</p>	<p>D-18 D237 KM 23</p>  <p>○</p> <p>【推奨回転数】 12,000~20,000min⁻¹</p> <p>価格</p> <p>特別価格</p>

一般的名称: 歯科技工用カーバイト切削器具
医療機器分類: 一般医療機器
届出番号: 13B2X10104010072

※価格は希望医院価格です(価格には消費税は含まれておりません)。

製品についての詳細は
弊社ホームページをご覧ください。

<http://www.dentalsupply.co.jp/>



製造販売元
株式会社日本歯科商社
東京本社: 〒130-0011 東京都墨田区石原 1-19-5 TEL (03) 3625-3111
大阪支店: 〒556-0005 大阪市浪速区日本橋 4-3-9 TEL (06) 6643-0085
北海道営業所: 〒001-0016 札幌市北区北16条西5-3-18 TEL (011) 716-7001
九州営業所: 〒812-0893 福岡市博多区那珂 4-16-22 TEL (092) 436-2288

ご用命は