

DCプロフィーペースト グラッシ

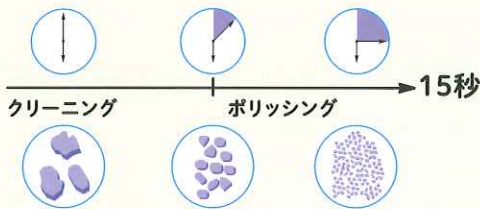
キャンペーン



キャンペーン期間：2019年

5月21日から7月20日まで

15秒でペーストの粒子が粗い粒子から細かい粒子に変化します(RDA:27)。だから長期的なメンテナンスでも歯面のダメージを抑えたPMTCが行えます。



※途中でペーストは継ぎ足しません。
※ステイン沈着・バイオフィーム付着の状態によってプロフィーカップをご選択ください。

クリーニングから
ポリッシングまで
これ1本
で解決!

とっても
お買い得な
1本たっぷり
100g入



お試しを!

グラッシ1本で
PMTCがOK!
数種類のペーストを
買いそろえるより
お得です。

メンテナンス専用
ハンドピース
ユリー(注水なし)とグラッシの
併用で着色除去にも
おすすめです

DCプロフィーペースト
グラッシ(100g入/本)

標準価格¥2,480円



特別
価格 ¥

●お問い合わせは下記まで

●一般の名称:歯面研磨材 ●販売名:DCプロフィーペースト グラッシ ●届出番号:27B1X00039104700(一般)
製造販売元:カボデンタルシステムズジャパン株式会社 大阪府八尾市神武町2-24
●一般の名称:歯科用エラスケーラ ●販売名:ユリー ●認証番号:226AKBZX00111000(管理 特管)
●製造販売元:(株)ミクロン 東京都大田区池上2-17-7

※仕様および外観は製品改良等のため予告なく変更することがあります。あらかじめご了承ください。

ヨシダ取扱製品に関するお問い合わせは

株式会社 **ヨシダ** コンタクトセンター

0120-178-148

※対応時間 / 月~金 9:00~19:00 土 9:00~17:00
(日曜・祝祭日を除く)



(01)02747937016985

C02131/2019年4月/PRI/@1/新

グラッシのこと、よく知ってもらいたい。

だからグラッシ Q & A



Q グラッシとは？

A フランス語で油絵の伝統的な技法のひとつ。薄く溶いた透明な油絵の具で、すでに乾いた絵の具層の上に薄く塗ること。「輝きと深みを与える効果がある」ことからその名前がつけました。

Q なぜRDA27（相対的象牙質研磨効率）でステインが落ちるの？

A 今までの軽石が主成分であったプロフィーペーストは、象牙質を削る量をRDAという数値で表し、粒子の大きさ・硬さ・形状等で区別してきました。グラッシはパーライト（真珠岩）粒子が操作時間とともに変化するので、RDA数値がそのまま研磨効率には当てはまりません。コンペイトウのように尖った粒子の角でステインやバイオフィルムを除去し、徐々に粒子の角がとれ研磨されるので、歯面に艶が出てくるのです。

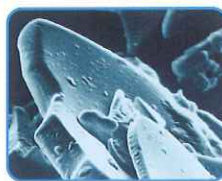


Q なぜ1本でクリーニングからポリッシングまでできるの？

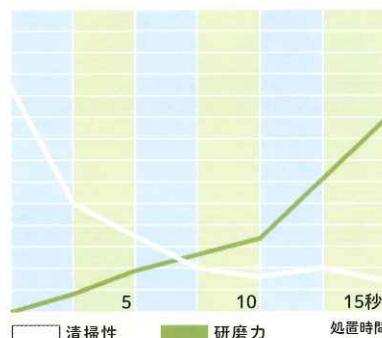
A 今までのプロフィーペーストの研磨材は軽石（主に二酸化ケイ素）が主成分でした。グラッシはパーライト（真珠岩）が主成分です。パーライトの特徴として、初めは角が比較的尖っているコンペイトウのような粒子ですが、研磨をすると徐々に角が丸まってきます。グラッシはクリーニングとポリッシングが1本でできることが、今までのペーストと異なる点です。



当初は粒子の角があるため清掃性が高く、その後、粒子の角は素早く丸められ研磨力が高まります¹⁾。



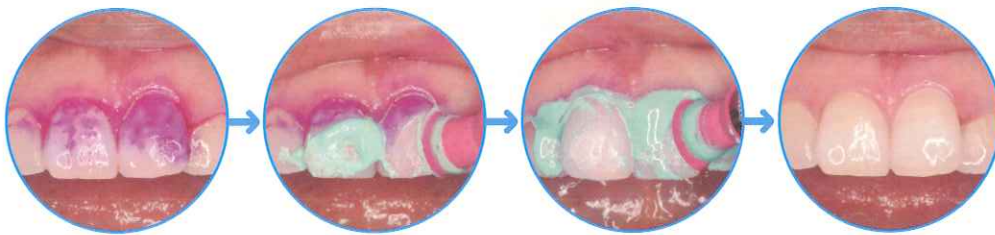
粒子の顕微鏡写真 1μm



¹⁾Department of Preventive Dentistry, Periodontology and Cariology, University of Zurich Dental Institute

Q グラッシは どうやって使うの？

A 15秒かけて粒子が砕けていきますので、2～3歯を往復するように操作することでクリーニングからポリッシングに移行します。「数本使い分けるのは大変!」「どのペーストを使おうか?」と迷うことはありません。在庫も軽減! 悩みも一挙に解決です。



プラークを確認します。

2～3歯を1ブロックとして適量のペーストを塗布します。

用途に応じたカップやブラシを用いて行ったり来たりを30秒くらい繰り返します。

プラークが除去され歯面に艶がでるのが確認できました。



歯面と歯間部清掃
PMTCスターキットIIA
ペーストセット (別売)

●PMTCスターキットIIA ペーストセット ●標準価格:59,000円
 ◎一般的な名称:ストレート・ギアードアングルハンドピース ◎販売名:コントラハンドピース8M ◎承認番号:20900BZZ00015000(管理 特管) ◎製造販売元:株式会社吉田製作所 東京都墨田区江東橋1-3-6
 ◎一般的な名称:歯周カップ、歯科予防治療用ブラシ ◎販売名:プロフィーカップ、プロフィーブラシ ◎届出番号:13B1X00005000014(一般)、13B1X00005000016(一般) ◎製造販売元:株式会社ヨシダ