

新規入会のご案内

2018年度GC友の会新製品は、
今までにない特徴を持った
製品をお届けします。
ぜひご入会のうえお試しください。



《実施期間》2018年6月30日まで

製品一般包装

ナノハイブリッド充填用コンポジットレジン
ジーシー グレースフィル
ローフロー 各色 1.7g(1mL)

管理医療機器
229AABZX00013000

適度な流動性があり
オールマイティに
幅広く活躍



盛り上げた形態をしっかり維持

ナノハイブリッド充填用コンポジットレジン
ジーシー グレースフィル
ゼロフロー 各色 1.7g(1mL)
管理医療機器 229AABZX00014000



超速硬石こう(模型用)

シェイク!ミックス ストーン

1.5kgシンプルパック×2袋



専用シェイカー
・1個

一般医療機器 13B1X00155000290

友の会包装 ※歯科医師会員

通常特典

1 友の会新製品①

ナノハイブリッド充填用コンポジットレジン
ジーシー グレースフィル
ローフロー/ゼロフロー
各 A2 1.7g(1mL)



2 友の会新製品②

超速硬石こう(模型用)
シェイク!ミックス ストーン
1.5kgシンプルパック×1袋



一般医療機器 13B1X00155000290 専用シェイカー・1個

新規入会特典

3 患者さんへの補綴物 説明ガイド



Web版なら
カスタマイズ
可能!



4 きれいに速くCR充填!

冊子 & 動画
で解説



※既にご入会の方は、
会員専用ホームページから閲覧できます。

GC友の会
にて
お届け!※2

GC友の会 歯科医師会員

会費 **¥8,000** (※1)

- ・グレースフィル ローフロー/ゼロフロー 各1本
=¥2,800 計¥5,600
 - ・シェイク!ミックス ストーン 1.5kgシンプルパック×2袋
=¥2,980
 - ・シェイク!ミックス ストーン 専用シェイカー 1個
=¥800
- 希望医院価格/合計 **¥9,380**

※2 2018年度GC友の会 歯科医師会員の方にお届けしています!
＜会員の方はお試しください。未入会の方は、お申し込みを！＞

グレースフィル ローフロー/ゼロフロー
シェイク!ミックス ストーンの詳細は裏面をご覧ください!

2018年度 GC友の会 歯科医師会員 入会申込書 (FAX用)

※1 歯科医師会員 (会費) 8,000円(+消費税) / 会期: 2017年10月1日~2018年9月30日

ご入会者名	生年月日	年	月	日
貴医院名				
ご住所 〒				
TEL () () FAX () ()				
お取扱販売店		(本支店名)		

お申し込みは、
お取り引きの歯科販売店を
通じてお申し込みください。

※歯科販売店の方へ
本申込書をジーシーにお渡しください。
(友の会専用FAXでも受付します。FAX:03-3815-3421)

裏面、GC友の会入会のご案内に記載されています「個人情報のお取り扱いについて」を確認し、ご承諾いただいた上でご記入ください。

株式会社 ジーシー

ご用命は

- 支店 ●東京(03)3813-5751
●大阪(06)4790-7333
営業所 ●北海道(011)729-2130
●東北(022)207-3370
●名古屋(052)757-5722
●九州(092)441-1286

《 グレースフィル ローフロー／ゼロフローの特徴 》

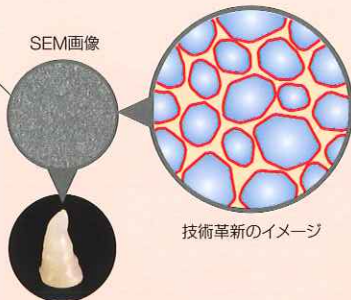
咬合面にも
お使いいただけます。

レジン修復にパラダイムシフトを起こす次世代の「インジェクタブルレジン」

技術革新

3つの技術革新

- 非常に微細な多角形ナノサイズのフィラーを均一かつ高密度に充填
- シランカップリング技術の進化
- ベースレジンモノマーの改良により、マトリックスレジンが進化



FSCテクノロジー
Full-coverage Silane Coating

多角形ナノフィラーを均一分散 × 進化したシランカップリング技術 + ベースレジンモノマーを改良

強度が向上し、美しいツヤの長期にわたる維持が可能に！

マトリックスレジンが進化し重合特性が高まり破壊靱性が向上！

(3つの技術革新のイメージ図)

◆ ツヤ出し簡単!

わずか数秒!



◆ スリムで押し出しやすいシリンジ

女性でも押し出しスムーズ!



◆ キレが良く、糸引きが生じにくい

キレがよい!



◆ 着色しにくい



《 シェイク!ミックス ストーンの特徴 》



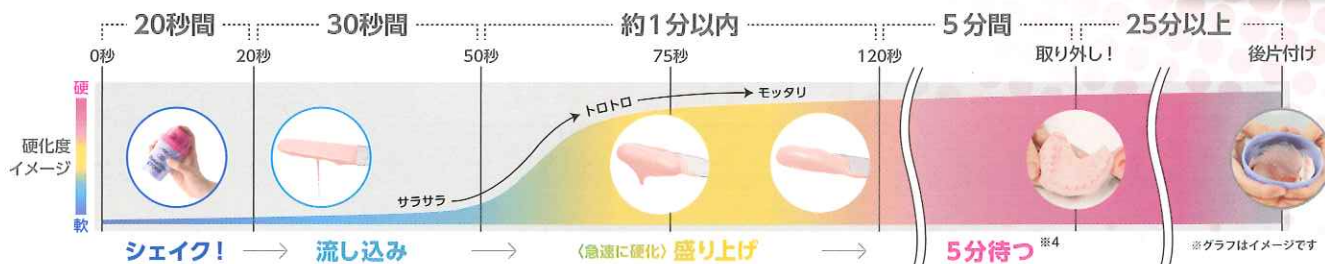
シェイクして → 流して → 5分待つだけ!

だれでもどこでも
ハイクオリティ!

アンチフォーミングテクノロジーで
気泡混入のリスク低減!!

院内ワークフローの効率化!!!

物性比較表	硬石ころ	超速硬石ころ
	ニュープラストーンII	シェイク!ミックスストーン
初期硬化時間(分)	11分	2分20秒
操作余裕時間(分)	8	2
取り外し時間(分)	40	5
硬化膨張率(%) (120分後)	0.25	0.13
圧縮強度 (MPa)(60分後)	49	40



計量のポイント キャップとボトルでムダなく計量!※1

- ・粉の計量はよくほぐされたフワフワの状態!
- ・水の計量はキャップの目盛りでらくらく!

専用シェイカー計量の目安

粉 (ボトル)	片頭 (※1)	50g
水 (キャップ)	1杯目 (※2)	12.5mL

※1 ボトルの目盛りは目安としてご使用ください。粉の計量は秤りの使用がより正確です。水の段の上部に合わせてください。

シェイクのポイント

最後までしっかりギョツとキャップを締める

20秒間シェイク!

逆さにしてトントンと底を叩き、粉と水をなじませる

※2 キャップの締めがゆるいと石ころと泥が飛び散る可能性があります。

流し込み

キャップを開けて流し込み開始!※3

サラサラで流しやすい!

※3 シリコン印象材へ注入する場合は、界面活性剤を薄霧しゆっくりと流し込んでください。

盛り上げ

シェイク開始から約50秒後

一気にトロッと盛り上げやすい

急激に粘度が増します

印象から外して完成

※4 アルジネート印象材、注入後5分
シリコン印象材、注入後7分

後片付け

「クシャッ・パリッ・ポイツ!」

→ 石ころが硬化したら、ボトルをクシャッと揉んでください。パリッとキレイに剥がれます。(※30分以上硬化させてください。)

GC友の会 歯科医師会員 対象は歯科医師となります。

【2018年度会期】 2017年10月1日～2018年9月30日
【2018年度会費】 8,000円(消費税別)



【更新について】GC友の会会期更新は、会期自動更新システムを採用しております。なお、会期更新時期には、自動更新のご意志確認のためのご案内状をお送りします。

【個人情報の取り扱いについて】●ご記入いただいた個人情報は、GC友の会の運営に活用させていただきます。また、ジーシー取扱商品やセミナー・講演会開催のご案内などに活用させていただく場合もあります。なお、ご記入内容に不足があると、お申し込みに支障が生ずる場合があります。●個人情報は、業務委託先に預託する場合がありますが、個人情報の安全管理体制が整備された業務委託先を選定し、かつ業務委託先を適切に監督いたします。また、法令等による場合を除いて、第三者に提供することはありません。●個人情報の開示・訂正・削除に関するお問い合わせは下記の窓口へご連絡下さい。お客様窓口 0120-416480 ●個人情報管理責任者(代理人) 株式会社ジーシー デンタルインフォメーションセンター 所長