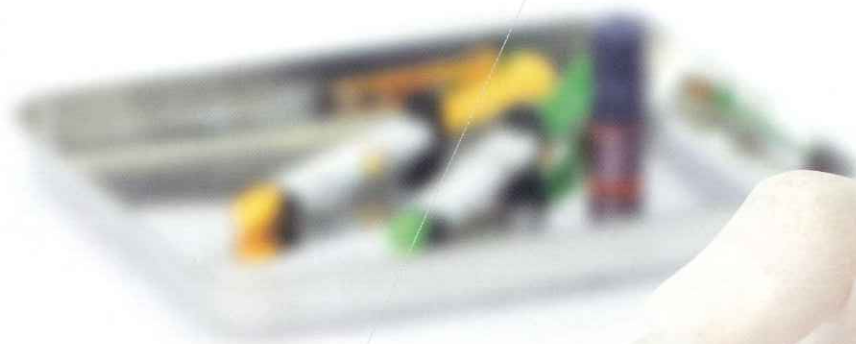


**3M** Science.  
Applied to Life.™

## フィルテック™ フィル アンド コア フロー コンポジットレジン

Filtek™ Fill and Core Flowable Restorative



直接修復の“ベース・ライナー”と間接修復の“レジン築造”に。

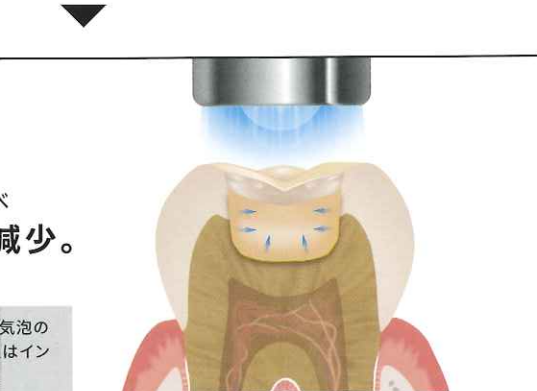
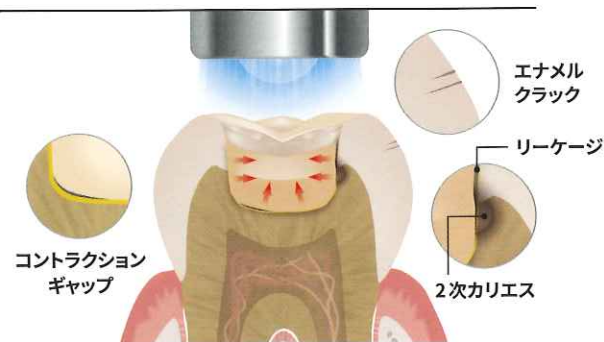
直接修復のベース・ライナーに

# Fill an

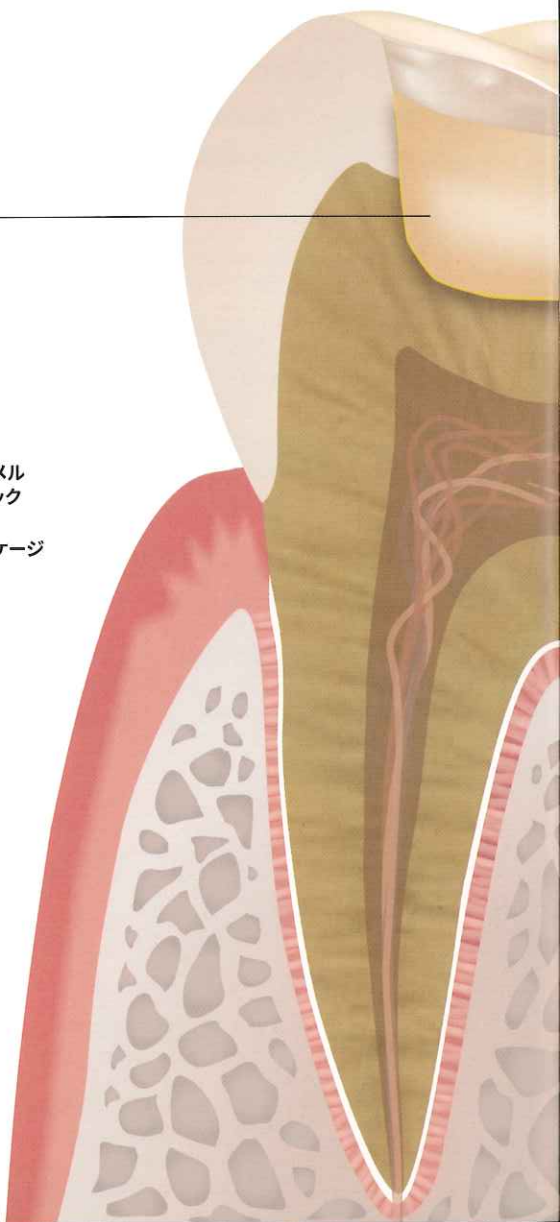
## 重合収縮応力

ー コンポジットレジンの重合収縮応力は弊社従来品  
くなります。

コンポジットレジ



矢印は重合収縮応力の力を表しています。



# Core

## 間接修復のレジン築造に

### 4mmの硬化深度

フィルテック™ フィル アンドコア フロー コンポジットレジン  
は1回の光照射で4mmまで重合可能です。

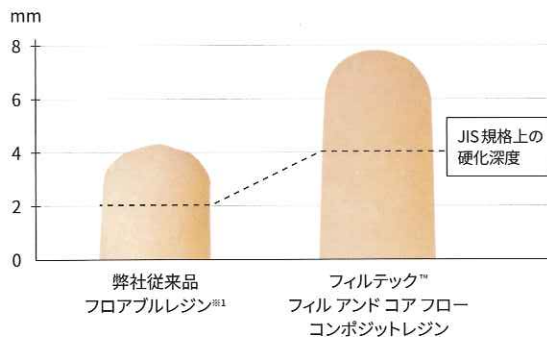
レジン築造など高さのある支台歯<sup>※2</sup>に対しても短い時間で  
光重合することが可能になります。支台歯形成は光重合  
終了後、直ちに行うことができます。

※2 本製品は光重合製品であり光の届きにくい根管部から充填することは推奨  
していません。



#### 硬化深度の測定方法

ステンレス鋼製の型にレジンを填入し  
光照射にて硬化させ試験片を取り出します。  
未硬化レジンを取り除いた後、硬化した  
レジンの高さを2で割った値がJIS T 6514  
が定める光硬化深度になります。



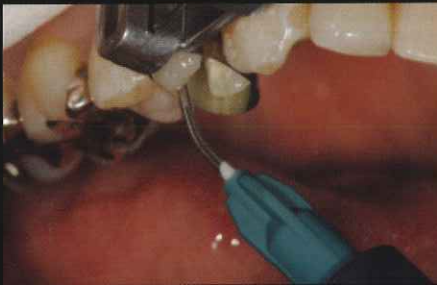
#### 優れた操作性

支台歯に対し近い距離で操作できること  
に加え、押し出し圧は弊社従来品<sup>※1</sup>と同程度  
であることからコア築造などの作業に適して  
おります。



(オンレー築造時)の支台築造

写真提供：大阪府ご開業 脇 宗弘 先生





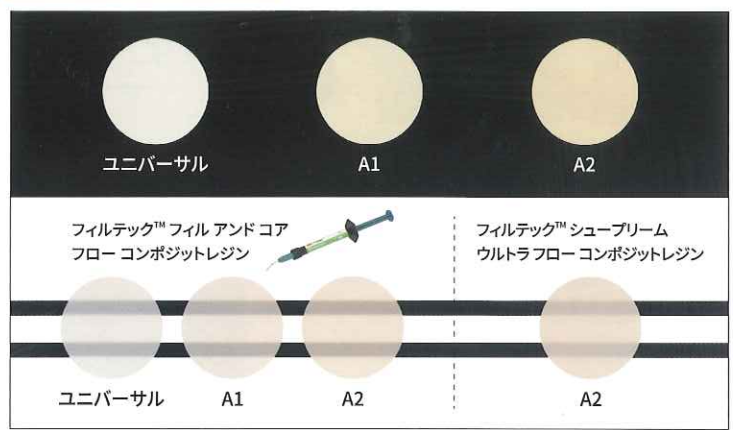
製品仕様

シェード	ユニバーサル	A1	A2
硬化時間 (LED照射器)	10秒	20秒	20秒
硬化深度	4.0mm		
3点曲げ強度	144.9MPa <sup>※1</sup>		
チップ	19ゲージ(外径:約1.08mm) <sup>※2</sup>		

※1 岡山大学 生体材料科学分野 入江正郎先生 ご評価

※2 弊社従来品(フロー注入チップ)は外径約0.89mmとなっております。

シェード



※このシェードは厚さ1mmの実物写真です。実際の色調はコンポジットレジン厚みと背景色により変化して見えます。  
※実際の色調を参考にされる場合は、該当するコンポジットレジンをご光重し、ご確認ください。

製品情報



フィルテック™ フィル アンド コア フロー  
コンポジットレジン

内容：2g×1本、注入チップ×20個  
製品番号：4872U(ユニバーサル)  
4872A1(A1)  
4872A2(A2)  
希望医院価格：2,500円



7月1日  
発売予定

フィルテック™ フィル アンド コア フロー  
コンポジットレジン パリビューパック

内容：2g×3本、注入チップ×20個



フィルテック™ フィル アンド コア フロー  
コンポジットレジン 注入チップ

内容：注入チップ20個×2袋(計40個)  
製品番号：4862TJ  
希望医院価格：1,600円

関連製報



スコッチボンド™ ユニバーサル アドヒーズブ  
ポトルタイプ

製品番号：41258  
希望医院価格：12,600円



フィルテック™ シューブリーム ウルトラ フロー  
コンポジットレジン

製品番号：6032A1(A1)、6032A2(A2)、6032A3(A3)、  
6032A3.5(A3.5)、6032A4(A4)、6032B1(B1)、  
6032B2(B2)、6032C2(C2)、6032D2(D2)、  
6032W(W)、6032XW(XW)、6032OA3(OA3)  
希望医院価格：3,400円



リライエックス™ ユニセム 2 オートミックス  
歯科接着用レジンセメント

製品番号：56846(A2 ユニバーサル)  
56847(A3 オペーク)  
56848(トランスルーセント)  
希望医院価格：12,000円



リライエックス™ ファイバーポスト

製品番号：56872J(サイズ0 Ø1.1mm) 白  
56861J(サイズ1 Ø1.3mm) 黄  
56862J(サイズ2 Ø1.6mm) 赤  
56863J(サイズ3 Ø1.9mm) 青  
希望医院価格：5,000円



エリバー™ ディープキュア LED 光重合器

製品番号：76973  
希望医院価格：132,000円

販売名：フィルテック フィル アンド コア フロー コンポジットレジン  
販売名：フィルテック シューブリーム ウルトラ フロー コンポジットレジン  
販売名：リライエックス ファイバーポスト

認証番号：229AKBZX00030000 / 販売名：スコッチボンド ユニバーサル アドヒーズブ  
認証番号：222AKBZX00110000 / 販売名：リライエックス ユニセム 2 オートミックス  
認証番号：228AKBZX00013000 / 販売名：エリバー ディープキュア LED 光重合器

認証番号：224AKBZX00054000  
認証番号：223AKBZX00006000  
届出番号：13B1X10109000261



スリーエム ジャパン株式会社  
ヘルスケアカンパニー 歯科用製品事業部



3M 歯科



http://www.mmm.co.jp/hc/dental/

3M コールセンター ☎0120-332-329

※受付時間/9:00~17:00 月~金 (土・日・祝を除く)  
※フリーダイヤルが繋がらない場合は、03-6409-3157をご利用ください。

※掲載の内容は、2018年3月現在のものです。希望医院価格は、すべて税抜き本体価格です。

3M、Filtek、フィルテック、スコッチボンド、リライエックス、スコッチボンド、エリバーは、3M社の商標です。 Please Recycle. Printed in Japan. © 3M 2018. All Rights Reserved. DEN-1582-AJ (031870) DN/DN